



TÕRVA VALLAVALITSUS

Vastavalt nimekirjale

20.06.2023 nr 7-1/2023/33-1

Tõrva valla eriplaneeringu asukoha eelvaliku lähteseisukohtade ja keskkonnamõju strateegilise hindamise programmi avalik väljapanek ja avalikud arutelud

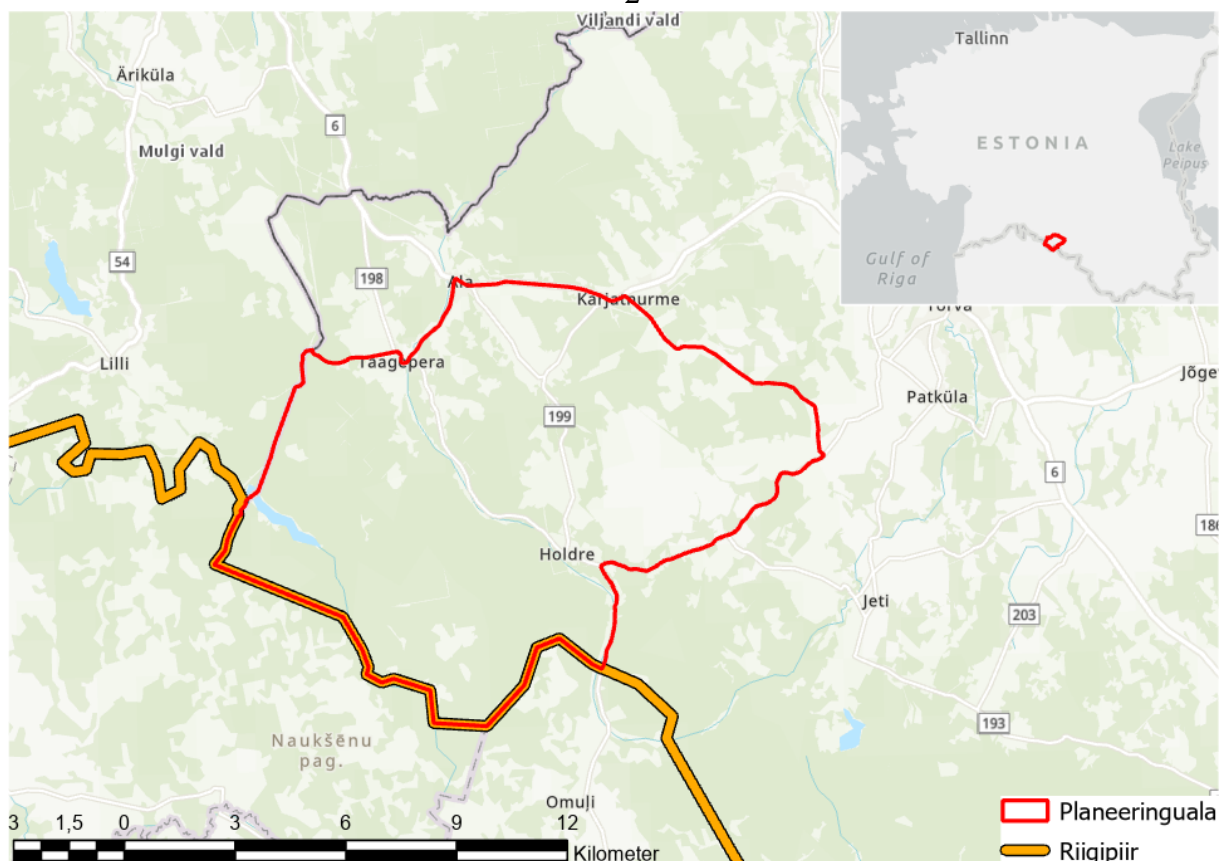
Lugupeetud koostöötegijad ja kaasatavad

Perioodil 10. juuli 2023 kuni 11. august 2023 toimub Tõrva valla eriplaneeringu asukoha eelvaliku lähteseisukohtade ja keskkonnamõju strateegilise hindamise (KSH) programmi avalik väljapanek Tõrva Vallavalitsuses (Kevade 1, Tõrva linn, tel 766 5310) lahtiolekuaegadel, Mulgi Elamuskeskuses (Sooglemäe, Ala küla, Tõrva vald, tel 567 171 50) lahtiolekuaegadel ning Tõrva valla kodulehel <https://kov.torva.ee/eriplaneering>.

Avalikustatavad materjalid tehakse kättesaadavaks hiljemalt 10. juuliks 2023. Kirjalikke arvamusi eriplaneeringu asukoha eelvaliku lähteseisukohtade ja KSH programmi kohta saab esitada Tõrva Vallavalitsusele **11. augustiks 2023.a e-posti aadressil torva@torva.ee või postiga aadressile Tõrva Vallavalitsus Kevade 1, Tõrva linn 68605.**

Tõrva Vallavolikogu 25.10.2022 otsusega nr 1-3/2022/24 algatati Tõrva vallas kohaliku omavalitsuse eriplaneering (KOVEP) ja keskkonnamõju strateegiline hindamine. Eriplaneeringut koostatakse tuuleparkide ja nende toimimiseks vajaliku taristu kavandamiseks. Üheaegselt planeeringu koostamisega toimub kavandatava tegevuse keskkonnamõjude strateegiline hindamine. KSH programmis antakse ülevaade olemasolevast keskkonnast ning hindamist vajavatest mõjudest, määratletakse hindamise ulatus, meetodika ning uuringute vajadus.

Planeeringuala hõlmab ligikaudu 115 km² suurust maa-ala Tõrva valla territooriumist, hõlmates endas Karjatnurme, Holdre, Kiriku, Kähü, Ala, Pilpa, Taagepera ja Koorküla halduspiire.



Tõrva valla eriplaneeringu koostamist korraldab Tõrva Vallavalitsus, eriplaneeringu konsultant on AB Artes Terrae OÜ ja KSH koostaja LEMMA OÜ. Eriplaneeringu asukoha eelvaliku otsuse teeb ja KSH esimese etapi aruande vastuvõtmise otsustab Tõrva Vallavolikogu.

Eriplaneeringu väljapaneku järgsed avalikud arutelud toimuvad:

19. septembril kell 18.00 Mulgi Elamuskeskuses (Sooglemäe, Ala küla, Tõrva vald);

20. septembril kell 18.00 Tõrva Kultuurimajas (Männiku 5, Tõrva linn, Tõrva vald).

Avalikule väljapanekule järgnevatel avalikel aruteludel tutvustatakse vajadusel eriplaneeringu asukoha eelvaliku lähteseisukohti ja keskkonnamõjude strateegilise hindamise programmi ning avalikul väljapanekul esitatud seisukohti ja nendega arvestamist.

Lugupidamisega

(allkirjastatud digitaalselt)

Lauri Drubiņš
abivallavanem vallavanema
ülesannetes